

ANDĚLSKÁ TVÁŘ

Krém pro vyhlazený vzhled pleti, pro andělsky hebkou tvář

(s kyselinou hyaluronovou, mateří kašičkou, bramborou, levandulí a meduňkou)

Kombinace extraktu z hlíz brambory a mateří kašičky tvoří dokonalou kombinaci pro zachování svěžího vzhledu pokožky.

• Organický produkt • Dermatologicky testováno

FILOZOFIE FIRMY: PŘÍRODA JE DOKONALÁ, PROTO SE JÍ INSPIRUJEME

PRO KOHO JE PRODUKT PRIMÁRNĚ URČEN

Krém je určen zejména pro suchou, dehydratovanou a městem zatíženou pleť. Také je vhodný jako péče o pleť problematickou, kde je zapotřebí nastolit rovnováhu hydratace pleti. Esenciální olej z levandule navozuje po aplikaci příjemné zklidnění psychiky a navozuje pocit domova a bezpečí. Použití nízkomolekulární kyseliny hyaluronové, která má velice malou velikost molekul, zajišťuje její snadnější pronikání do kůže, kde se zúčastňuje procesu rehydratace buněčného prostoru a buněk. Zlepšuje také texturu pleti a tím vyhlazuje vrásky.

KŮŽE je orgán, který je v neustálém kontaktu s vnějším prostředím. Ve velkých městech je každodenně vystavována nežádoucím vlivům a nečistotám. **POKOŽKA** je ta část vašeho těla, která komunikuje s vnějším prostředím a prezentuje Vás a Vaš půvab. Všechno, co se dostane do styku s pokožkou a je menší než póry, proniká dovnitř pokožky. Navíc je celý den Vaše pokožka stejně jako celý organismus zatěžována smogem, výfukovými plyny a elektronickým smogem. Těto zátěže pro pokožku i pro celý organismus se můžeme zbavit - právě používáním našich přípravků. Odstraníme zátěž pokožky, uzdravení přijde následně.

Pleť je tvořena třemi vrstvami: epidermis, dermis a vrstvy podkoží. Každá z těchto vrstev ovlivňuje celkový vzhled kůže a každá z těchto vrstev se s věkem mění. Stárnutí kůže začíná přibližně po 25. roku věku, kdy je potřeba ji začít vyživovat. **Epidermis** neboli pokožka je tvořena několika vrstvami dlaždicové epitelové tkáně. Buněčná obnova této části se s věkem zpomaluje a zároveň se snižuje i tvorba lipidů na povrchu pokožky, což zvyšuje náchylnost k dehydrataci a zhrubnutí. **Pokožka** se hůře hojí a snižuje se přirozená ochrana proti infekcím. **Dermis**, jinak také škára, dodává pleti pevnost. Věkem a vlivem vnějšího prostředí dochází k úbytku kolagenu a elastinu, což vede k narušení stavební struktury pleti. V důsledku se toto oslabení projeví ztrátou elasticity a pevnosti.

Ve vrstvách podkoží se s věkem nejvýrazněji mění velikost tukových buněk. Ubývající syntéza tukových buněk je příčinou povislých kontur obličeje, hlubokých nosoretních rýh a povadlé pleti na čelistích. Stres a životní prostředí tento proces urychlují. V oblasti obličeje tukové buňky neplní roli zásobárny energie, ale jsou to tzv. strukturální lipidy, čili výrazně ovlivňují pevnost pokožky.

Andělská tvář je emulze pro vyhlazený vzhled pleti s obsahem extraktu z hlíz brambory a mateří kašičky, jež tvoří dokonalou kombinaci pro zachování svěžího vzhledu. Krém pro andělsky hebkou tvář byl umíchán římským lékárníkem v 18. století.

Je důležité dbát o to, aby pleť dostávala dostatek živin. Epidermis je tvořena epitelovou tkání, která se skládá z mnoha morfologicky podobných buněk se stejnou funkcí. Svrchní vrstva se postupně obnovuje. Nedostatečný přísun živin, vysychání kůže a UV záření způsobuje nežádoucí úhyn (nekrózu) živých buněk a znemožňuje přirozenou obnovu svrchní vrstvy, což výrazně urychluje stárnutí pleti. Svrchní vrstva kůže určuje vzhled a kvalitu kůže a proto je třeba ji chránit a vyživovat jak zevnitř, tak zevnitř. Následně se můžeme chlubit dokonalou pletí.

Hyaluronan má vysokou afinitu k vodě, což pozitivně ovlivňuje elasticitu tkání, např. kůže. Vytváří mezibuněčnou hmotu a molekulární útvary (jakési sítě), do kterých se organizovaně ukládá kolagen a další složky pojivových tkání (elastin, glykoproteiny apod.). Hyaluronan působí protizánětlivě, má analgetický účinek. Použití hyaluronanu je velmi široké, využívá se například na hojení ran. V kosmetice se využívá schopnost hyaluronanu vázat vodu a tím ji lépe udržet v pokožce – pleť tak zůstává šťavnatá, pružná a díky tomu dochází k redukci vrásek. Slouží taky k přenášení aktivních látek do pokožky.

UPOZORNĚNÍ! Vyrábíme z ingrediencí nejvyšší možné kvality. Může se stát, že příroda „nepojede dle plánu“ a rostlina se neurodí v požadované kvalitě. Kdyby se tak stalo, produkt se tohoro roku nebude vyrábět.

ÚČINNÉ SLOŽKY:

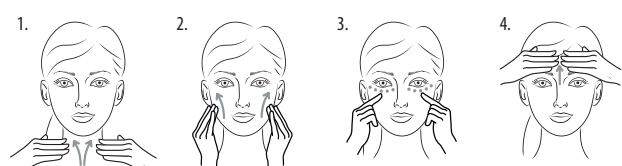
SLOŽKA	VYUŽITÍ	SLOŽENÍ
Nízkomolekulární kyselina hyaluronová (Sodium Hyaluronate)	V minulosti se získávala z kohoutích hřebínků. Naše kyselina hyaluronová se získává šetrným biotechnologickým procesem z buněčných stěn bakterií druhu <i>Streptococcus zooepidemicus</i> . Je to látka tělu vlastní. Nízkomolekulární znamená, že díky malé velikosti své molekuly proniká do kůže snadněji. Zde se zúčastňuje procesů rehydratace mezibuněčného prostoru a buněk. Má schopnost vázat až 100x více vody. Zlepšuje také texturu pleti a tím vyhlazuje vrásky.	Nízkomolekulární kyselina hyaluronová je polymer molekul cukru, přirozeně se vyskytující v kůži, pojivové tkáni, kloubech a také v očních sklivci. Její nejdůležitější vlastností je schopnost vázat vodu. Vyplňuje prostor mezi kolagenovými a elastinovými vlákny. Dále je složena z bílkovin a kyseliny uronové.
Mateří kašička (Royal Jelly)	Patří mezi nejdokonalejší výživu tkání a pokožky. Díky nukleovým kyselinám podporuje schopnost okamžité buněčné regenerace. Urychluje hojení ran a zlepšuje její kvalitu. Její unikátní složení se nepodařilo zcela napodobit v žádné laboratoři. Včelí královna je díky tomuto séru mnohem větší a žije několikánásobně déle než včelí dělnice.	Skládá se přibližně ze 60ti složek. Vitamíny B1, B2, B3, B5, B6, B7, B8, B12, C, H, E, 18 aminokyselin. Minerální látky vápník, draslík, hořčík, měď, fosfor, železo, mangan, zinek, kobalt, síra, křemík. Stopové prvky, flavonoidy, terpeny, steroly a mnoho dalších.
Extrakt z hlíz brambory (Solanum Tuberosum Pulp Extract)	Na pleti působí hydratačním, chladivým, zklidňujícím efektem. Všechny složky společně pomáhají v boji proti přirozenému stárnutí kůže.	Škrob, polysacharidy, proteiny, aminokyseliny, polyfenoly, minerály, vitamíny C, B1, B6, B9 – kyselina listová. Alkaloidy, lipidy, cukry, draslík, vláknina.
Bambucké máslo (Butyrospermum Parkii Butter)	Je to tuk získávaný ze semen plodů afrického stromu <i>Butyrospermum parkii</i> . Pomáhá chránit hydrolipidickou bariéru pokožky. Pokožku zjemňuje, regeneruje a chrání před nepříznivými vlivy počasí.	Vitamin A, D, E a F, nenasycené mastné kyseliny (olejová, linolová) a nenasycené (sterová, palmitová), voskové estery, uhlovodíky, terpeny či fytoosteroly. Dále obsahuje vápník, sodík, zinek, měď, železo, hořčík, mangan, draslík.
Levandule úzkolistá (Lavandula Angustifolia Oil)	Levandule je známá pro své zklidňující schopnosti. Na pokožku má příznivé účinky, výborně se uplatní na popálenou pokožku, napomáhá zabránit vzniku puchýře, urychluje obnovu pokožky, napomáhá předcházení vzniku jizviček. Hodí se na všechny typy pleti. Levandule podporuje tvorbu nových buněk, má regenerační účinky a je tak vhodná i pro starší pleť.	Z drogy se používá hlavně květ, který obsahuje silice, třísloviny, antokyany a hořčiny. Obsahuje až 3 % silic, zejména linaliacetát, linalol, lavandulyacetát, α -terpineol, geranylacetát, limonene.
Meduňkový extrakt (Melissa Officialis Leaf Extract)	Patří k nepoužívanějším lokálním bylinkám. Pomáhá tlumit zarudnutí pokožky, pomáhá urychlit průběh zánětlivé reakce. Pokožce napomáhá obnovit rovnováhu. Má antioxidantní účinky, tím pomáhá předcházet předčasnému stárnutí pokožky.	Obsahuje velké množství silic Geranial, Neral, Citronellal, Limonene, Linalol, Limonene, Menthol. Třísloviny, kyseliny hydroxytriterpenové (např. kyselina ursolová). V menším množství obsahuje horciny, slizy, flavonoidy a minerální látky.
Vitamin E (Tocopherol)	Chrání buňky před stresem a negativními účinky volných radikálů. Je to velice důležitý antioxidant pro naše tělo. Propůjčuje pokožce mladší vzhled a urychluje její regeneraci.	Rostlinná směs α , β , γ , δ – tokoferolů.

KVALITA:

- Pečlivý výběr vhodných oblastí pro pěstování a selekce nevhodnější části rostliny ke zpracování zvyšuje kvalitu produktů.
- Přesné načasování sklizně pomáhá zachovávat vyvážený obsah aktivních látek v rostlině.
- Šetrná extrakce za studena garantuje zachování vysoké koncentrace a účinnosti každé aktivní složky.

APLIKACE

Krém je určen pro každodenní péči. Doporučujeme aplikovat ráno i večer v tenké vrstvě na vyčištěný obličej a krk. Odhadované množství pro jednu aplikaci je 1 g. Aplikujeme vždy zdola směrem nahoru, abychom napomohli vypnutí pokožky. Začneme na dekoltu a přes krk, bradu, tváře a oči postupujeme až k čelu. Krém je možné použít i lokálně na vysušená místa. Lokálně doporučujeme k pravidelnému používání po dobu 30 dnů.



- Krém naneste od dekoltu přes krk směrem k lícím kostem.
- Dále od lících kostí nahoru ke spánkům.
- Kolem očí krém jemně vklepávejte do pokožky.
- Nakonec jemně rozetřete od středu čela do stran.

INGREDIENTS:

Ingredients (INCI): Aqua, Isoamyl Laurate (rostlinný emolient), Helianthus Annuus Seed Oil (slunečnicový olej), Propanediol, Glycerin, Glyceryl Stearate Citrate (rostlinné hydratační látky a emulgátor), Butyrospermum Parkii Butter (bambucké máslo), Cetearyl Alcohol, Sodium Levulinate, Caprylyl Glycol (rostlinné emulgátory a antimikrobiální látky), Tocopherol (vitamin E), Sodium Hyaluronate (kyselina hyaluronová), Xanthan Gum (rostlinné zahuštvadlo), Sodium Anisate, Lavandula Angustifolia Oil (levandulový olej), Lavandula Oil/Extract*, Citric Acid, Linalool*, Linalyl Acetate*, Sodium Phytate, Royal Jelly (mateří kašička), Solanum Tuberosum Pulp Extract (bramborový extrakt), Beta-Caryophyllene*, Melissa Officialis Leaf Extract (meduňkový extrakt), Terpineol*, Camphor*, Geranyl Acetate*, Geraniol*, Alcohol, Lactic Acid, Sodium Benzoate, Potassium Sorbate (konzervanty).

*pochází z esenciálních olejů

SUROVINY

Havlíkova přírodní apotéka vyvíjí pouze z přírodních surovin. Použité byliny, rostliny a jejich extrakty pocházejí od místních i zahraničních pěstitelů, kteří stejně jako my milují a respektují přírodu a její sílu.

PŘÍRODA v sobě ukrývá obrovskou léčivou moc a sílu. Příkladem je křehký výhonek bylinky prorážející tvrdou půdu. Pokud chceme vyzkoušet léčivou sílu rostlinky, musíme jí projevovat lásku a ona nám to vrátí v podobě krásy a zdraví. Neničíme bylinky chemikáliemi, jejich moc se tak ztrácí. Rostlinky jsou jako ženy, křehké a zároveň silné. Vnímají vše.

Skladování: na suchém a tmavém místě při teplotě 5-25 °C.

Šarže - Spotřebujte nejlépe do (měsíc - rok): viz obal

Výrobce: Havlíkova přírodní apotéka, s. r. o., Pod Brentovou 617/9, 150 00 Praha 5.

Novinky z Havlíkovy přírodní apotéky najdete také na **Facebooku**. V případě dotazů nás kontaktujte na e-mailu: info@havlikovaaapoteka.cz.

web: www.havlikovaaapoteka.cz.



Certifikovaná bio kosmetika – produkt označený tímto certifikátem nesmí obsahovat synteticky získané parfémy, ropné látky a jejich deriváty, syntetické konzervanty a barviva, vybrané tenzidy, živočišné složky (kromě včelích produktů a alkoholů ovčí vlny), suroviny vyrobené pomocí geneticky modifikovaných organismů a chemické UV filtry. Navíc musí tyto kosmetické produkty obsahovat i určité množství bio (organických) složek. Produkt a ingredience nesmějí být testovány na zvířatech.

ANGELIC FACE

Cream for smooth appearance of the skin - for smooth angelic face

(with hyaluronic acid, royal jelly, potato, lavender and lemon balm)

• Organic product • Dermatologically tested

OUR PHILOSOPHY: NATURE IS PERFECT AND WE ARE INSPIRED BY IT.

WE LOVE NATURE, IT HELPS US. NATURE IS BEAUTIFUL AND SO WILL BE YOU.

FOR WHOM THE PRODUCT IS PRIMARILY INTENDED

The cream is intended for dry and dehydrated skin and for those with mature skin exposed to a city environment. We at the Havlík's Natural Apotheke recommended this product to be used locally for at least 30 days. It is also suitable for problematic skin, where balance in the skin's hydration needs to be restored. Lavender essential oil has calming effects on your mind and the aroma evokes the sensation of serenity. Low molecular weight hyaluronic acid thanks to small size of its molecules, penetrates into the skin where it participates in rehydration processes of the extracellular space. It also improves texture of the skin and thus smooths out wrinkles.

THE SKIN is an organ that is in constant contact with the external environment. In large cities, it is exposed to adverse influences and impurities daily. SKIN is the part of your body that communicates with the external environment and presents you and your charm. Anything that comes in contact with the skin and is smaller than the pores penetrates inside the body. In addition, your skin, as well as the whole organism, is exposed to smog, exhaust gases, and electronic smog throughout the day. We can get rid of this burden for the skin and for the whole organism - just by using our products. We remove the burden on the skin, healing comes afterward.

SKIN: The skin is made up of three layers: the epidermis, the dermis, and the subcutaneous layer. Each of these layers affects the overall appearance of the skin and each of these layers changes with age. Skin aging begins after about the age of 25 from then on it is necessary to start nourishing it. **The epidermis**, or skin, is made up of several layers of squamous epithelial tissue. The cell renewal of this part slows down with age and at the same time the formation of lipids on the surface of the skin decreases, which increases the susceptibility to dehydration and thickening. The skin heals harder and the natural protection against infections is reduced. **The dermis** gives the skin strength. With age and the influence of the external environment, there is a loss of collagen and elastin, which leads to disruption of the skin's structure. As a result, this weakening results in the loss of elasticity and strength. With advancing age, blood circulation also decreases, which significantly reduces the nutrition of the epidermis. In the layers of the subcutaneous tissue, the size of fat cells changes most markedly with age. Decreasing fat cell synthesis is the cause of sagging facial contours, deep lines, and sagging skin on the jawline. Stress and the environment speed up this process. In the facial area, fat cells do not play the role of energy storage, but they are so-called structural lipids, ie they significantly affect the firmness of the skin.

Angelic face is an emulsion for smooth appearance of the skin with the content of potato extract and royal jelly, which create a perfect combination for maintaining a fresh appearance. The cream for smooth angelic face was created by a Roman pharmacist in the 18th century.

It is important to make sure that your skin gets enough nutrients. Epithelial tissue is made up of many morphologically similar cells that have the same function. The cells are tightly packed in a minimum extracellular matrix, which is filled with hyaluronic acid. These so-called epithelial cells are often joined together. Cell death (necrosis) causes the tissue to break down. Decay is caused by many factors: lack of nutrients, lack of moisture, UV radiation. The upper stratum corneum is responsible for the appearance and quality of the skin, which is why we have to protect and look after both the upper and lower layers to have perfect skin.

Hyaluronan has a high affinity for water, which positively affects the elasticity of tissues such as skin. It creates intercellular mass and molecular formations (a kind of network), in which collagen and other components of connective tissues (elastin, glycoproteins, etc.) are stored in an organized way. Hyaluronan has anti-inflammatory and analgesic effects. The use of hyaluronan is very wide, for example for wound healing. In cosmetics we use the ability of hyaluronan to bind water and retain it in the skin - the skin remains juicy, supple and wrinkles are reduced. It also serves to better transfer active ingredients into the skin

NOTICE: We make our product from the highest quality ingredients. If something happens and nature decides to change its plans – some of the herbs do not reach the required quality – we will relinquish the production of this product in a particular year.

ACTIVE INGREDIENTS:

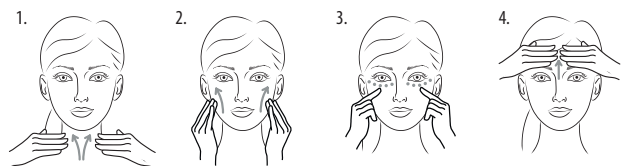
INGREDIENT	EFFECTS	CONTENTS
Low molecular weight hyaluronic (Sodium Hyaluronate)	In the past it was extracted from cockscombs. Our hyaluronic acid is obtained by careful biotechnological process from cell walls of bacteria species <i>Streptococcus zooepidemicus</i> . Hyaluronic acid is characteristic body substance. The fact it is low-molecular means its molecules are really small thus it can penetrate the skin easily and participate in intercellular space rehydration as well as in cells rehydration process. It also improves skin texture and lifts wrinkles.	It consists of about 60 substances. Vitamins B1, B2, B3, B5, B6, B7, B8, B12, C, H, E. 18 amino acids. Minerals: calcium, potassium, magnesium, copper, phosphorus, iron, manganese, zinc, cobalt, sulphur, silicon. Trace elements, flavonoids, terpenes, sterols and many others.
Royal jelly (Royal Jelly)	It is one of the most effective nutriment for tissues and skin. Thanks to nucleic acids it supports the capability to regenerate cells immediately. It speeds up wound healing by enhancing the quality of healing process. Its unique composition has not been fully reproduced in any laboratory. This serum makes a queen bee much more bigger than a worker bee and helps her to live much more longer.	Vitamins A, C, D, E, B2, B3, B5, B6, B8 and B12. Essential amino acids. Minerals and nucleic acid (helps cell regeneration of the skin and improves its quality). Iron, potassium, calcium, chromium, manganese, zinc, copper.
Potato extract (<i>Solanum Tuberosum</i> Pulp Extract)	It has a moisturising, cooling and calming effects on your skin. All the ingredients together help to slow down the natural skin aging process.	Starch, polysaccharides, proteins, amino acids, polyphenols, minerals, vitamins C, B1, B6, B9 - folic acid. Alkaloids, lipids, sugars, potassium, fibre.
Shea butter (<i>Butyrospermum Parkii</i> Butter)	Shea butter is a fat extracted from the fruits of the African shea tree (<i>Butyrospermum parkii</i>). It helps to protect hydro-lipidic film of the skin, softens the skin, regenerates and protects it in a harsh weather.	Vitamin A, D, E and F, unsaturated fatty acids (oleic acid, linoleic acid) and saturated fatty acid (stearic acid, palmitic acid), wax esters, hydrocarbons, terpenes or phytosterols. It also contains calcium, sodium, zinc, copper, iron, manganese, potassium.
English lavender (<i>Lavandula Angustifolia</i> Oil)	Lavender is known for its soothing qualities. It has beneficial effects on skin, it is an excellent care for burnt skin and helps to prevent blisters, speeds up skin regeneration and helps prevent small scars. It is suitable for all skin types. Lavender boosts the creation of new cells, has regenerating effects thus it is also suitable for older skin.	Mainly the flower is used as it contains essential oils, tannins, anthocyanins and bitters. It contains up to 3% of the essential oils, especially linalyl acetate, linalool, lavandulyl acetate, α -terpineol, geranyl acetate, limonene.
Lemon balm extract (<i>Melissa Officinalis</i> Leaf Extract)	The balm is one of the most used local herbs. It helps to reduce skin redness, speed up the time course of inflammation. It helps to restore a skin balance, has antioxidant effects thus helping to prevent premature skin aging.	It contains a large quantity of essential oils: geraniol, neral, citronellal, limonene, linalool, limonene, menthol. Tannins, hydroxytriterpene acids (e.g. ursolic acid). It contains smaller quantity of bitters, mucilages, flavonoids and mineral substances.
Vitamin E (Tocopherol)	It protects cells from stress and adverse effects of free radicals. It is a very important body's antioxidant. Vitamin E provides your skin with younger look and speeds up its regeneration.	Plant compound of α , β , γ , δ - tocopherols.

QUALITY:

- Careful selection of suitable locations for growing and of the most suitable part of plants for processing improve the quality of our products.
- Exact timing of harvesting helps maintain a balanced content of active substances in the plants.
- Careful cold extraction guarantees ideal concentration of each active substance.

APPLICATION:

The product is primarily intended for everyday care. We recommend it to be applied in the morning and evening using a thin layer on a cleansed face and neck. The amount for one application is 1 g. The cream can also be used locally on dry places. Always apply from the bottom up.



- Apply the cream to your neck, starting from your neckline up to your cheekbones.
- Then move from your cheekbones up towards your temples.
- Pat the cream around the eyes and dab gently.
- Then gently apply the cream to your forehead and rub outwards.

INGREDIENTS:

Ingredients (INCI): Aqua, Isoamyl Laurate, Helianthus Annuus Seed Oil, Propanediol, Glycerin, Glyceryl Stearate Citrate, Butyrospermum Parkii Butter, Cetearyl Alcohol, Sodium Levulinate, Caprylyl Glycol, Tocopherol, Sodium Hyaluronate, Xanthan Gum, Sodium Anisate, Lavandula Angustifolia Oil, Lavandula Oil/Extract*, Citric Acid, Linalool*, Linalyl Acetate*, Sodium Phytate, Royal Jelly, Solanum Tuberosum Pulp Extract, Beta-Caryophyllene*, Melissa Officinalis Leaf Extract, Terpineol*, Camphor*, Geranyl Acetate*, Geraniol*, Alcohol, Lactic Acid, Sodium Benzoate, Potassium Sorbate.

*part of essential oils

RAW MATERIALS

Havlík's Natural Apotheke makes its products exclusively from natural raw materials. The used herbs, plants and their extracts come from local and international growers who, like us, love and respect nature and its power.

NATURE holds a great healing power and strength. Take, for example, the tender herbal sprouts that push and fight their way upwards through hard soil. If we want to feel the healing power of herbs, we must learn to show them love first. They will pay back with beauty and health. We should not spoil this power with chemicals – they make it fade. The herbs are like women, delicate yet strong, perceiving everything.

STORAGE: Keep safe and dry at temperatures between 5 and 25 °C.

BATCH - EXPIRATION DATE (MONTH - YEAR): See the package.

MANUFACTURED BY: Havlíkova přírodní apotéka, s. r. o., Pod Brentovou 617/9, 150 00 Praha 5, Smíchov, www.havlikovaaapoteka.cz.

For latest news and information, visit our company profile on **Facebook**. If you have any questions, please contact us via e-mail info@havlikovaaapoteka.cz



Certified organic cosmetics – a product marked with this certificate must not contain synthetically derived perfumes, petroleum substances and their derivatives, synthetic preservatives and dyes, selected tensides, animal ingredients (except bee products and sheep wool alcohols), raw materials produced using genetically modified organisms and chemical UV filters. Moreover, these cosmetic products must also contain a certain amount of organic ingredients. The product and ingredients must not be tested on animals.

